



Rapport d'activités 2025



**Réseau d'accueil, organisme de formation et acteur
de la résilience du territoire**

8 rue beau soleil 56220 Malansac
Tél : 02 97 67 28 06 // 07 88 20 79 85
Mail : lamarmite.asso@yahoo.fr
<http://www.association-la-marmite.fr>



01 La Marmite en mots et en chiffres

Notre socle p3-4

La petite histoire p5

La Marmite en bref p6

02 La vie associative en 2025

La collégiale et les salarié.es p 7-9

Les moments clés 2025 p10-12

Le lien avec le territoire p13

03 Accompagnement des porteur.se.s de projets

Cartographie de nos accompagnements
p14

Le public accueilli p15

Accueillir p16

Intégrer un réseau professionnel p17

De l'idée au Projet p18

Les ateliers pratiques p19

L'accompagnement au dépôt de la DJA
p20

Les Marmitonnes p21

04 Perspectives 2026 p22

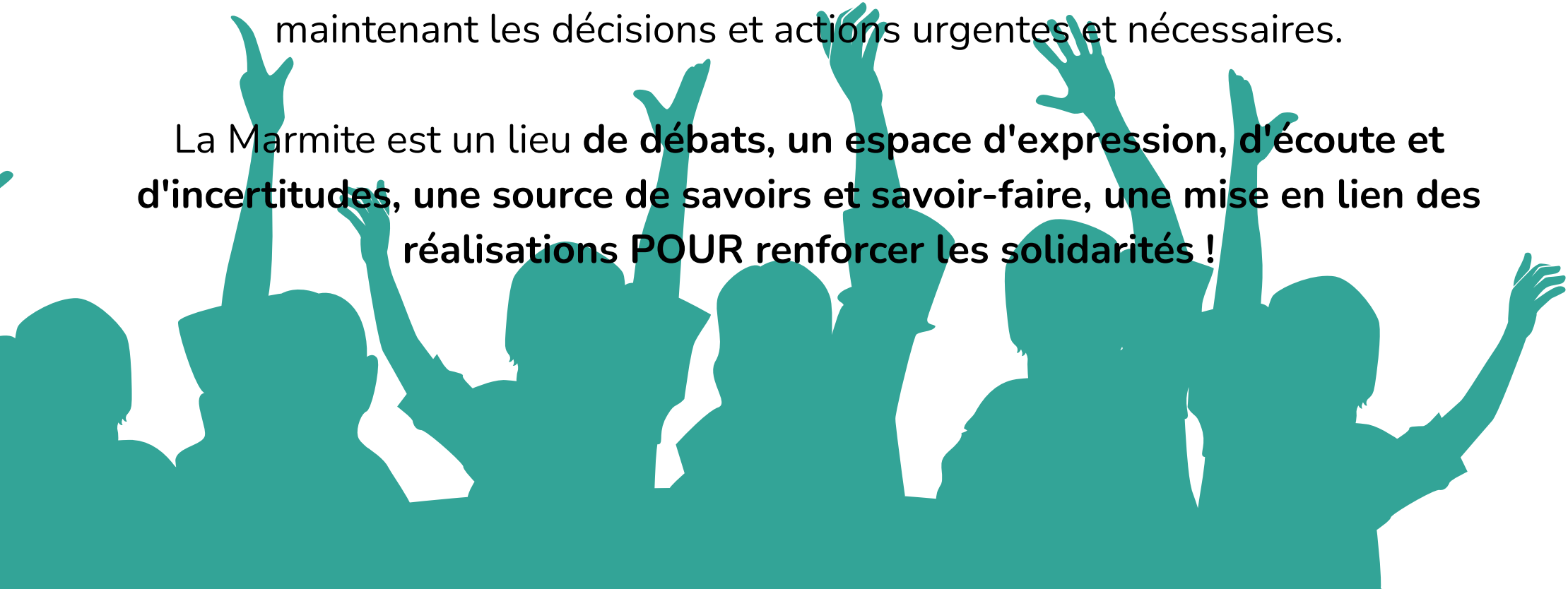
Notre socle

Aujourd'hui, les études scientifiques, les inégalités économiques et sociales et le désastre écologique renforcent nos convictions.

Nous affirmons notre volonté d'être force de résistance et de création
POUR vivre autrement et dans le respect du Vivant.

Il est fondamental de se doter d'**une vision à long terme** pour éclairer ici et maintenant les décisions et actions urgentes et nécessaires.

La Marmite est un lieu de **débats, un espace d'expression, d'écoute et d'incertitudes, une source de savoirs et savoir-faire, une mise en lien des réalisations POUR renforcer les solidarités !**



Depuis 2008, l'association agit en s'appuyant sur cette intention :

POUR une "souveraineté territoriale" alimentaire, énergétique, sociale et culturelle basée sur une relocalisation de l'économie, par une expérimentation en lien avec tou.tes les acteur.ices.

Montrons que nous pouvons créer une société "**CONTRE** l'imposition du modèle économique agro-industriel dominant et son monde qui montre ses limites (impasse sociale, écologique et économique), dans la solidarité avec celles-ceux qui le subissent.



La petite histoire

- > 2006 : Lancement du groupe « Marmite » au sein du MRJC.
 - > 2008 : Création de l'association la Marmite
 - > 2010 : La 1ère formation de l'idée au projet
- > 2011 : Un DLA qui décoiffe avec la Scop Le Pavé qui nous bouge, donne de l'énergie
 - > 2012 : On passe à 2 salariées
 - > 2017 : Nous avons dépassé la 100aine de porteurs.ses de projet accueilli.e.s.
 - > 2018 : On fête les 10 ans !
 - > 2019 : Le Second DLA et on repasse à 1 seul salarié
 - > 2021 : On repasse à 2 salariés
- > 2023 : On passe à 3 salarié.es, développement de la plateforme logistique paysanne
 - > 2024 : 4 salarié.es, portage du projet de la Palette Paysanne
 - > 2025: Organisme de formation certifié Qualiopi

La Marmite en Bref

Association loi 1901
Reconnue d'intérêt général
Habilité à recevoir des dons

Morbihan Sud



et au-delà ...



2
ETP

NB : ETP = Équivalent Temps Plein

Créée en 2008, par des paysans
et paysannes sans terre

1800 

lecteur-rices de
la lettre d'info
hebdomadaire

32 

temps de
rencontre
par an


Accompagner et fédérer les
porteurs et porteuses de
projet agricoles, de l'économie
social et solidaire et de
l'insertion professionnelle, en
milieu rural



230

porteurs de
projet accom-
pagnés
par an 



300 h de
formation pro-
fessionnelle
par an 



Pilotée par la collégiale



Edouard Chauviré
Paysan Moutardier

A la Marmite
Commission installation agricole
Représentant au Comité
installation- DJA

Ailleurs
Co-président de Magasin de producteurs



Lili Courbon
Animatrice-Sophrologue

A la Marmite
Suivi salarié.es, commission
formation

Ailleurs
Membre du CA du centre social Eveil



Camille Paumelle
Ingénieur Environnement

A la Marmite
Commission installation agricole,
finances, recrutement

Ailleurs
Administrateur association éducation à
l'environnement



Camille Patissier
Animatrice tressage vivant

A la Marmite
Suivi salarié.es, co-animation des
Cho' bouillon, recrutement

Ailleurs
Membre de la chorale participative-
Les rurales



Estelle Caudal
Urbaniste

A la Marmite
Commission communication,
événements

Ailleurs
Sérigraphie, voyages,
bénévole à la
Cimade



Thomas Monge
Maçon bati ancien

A la Marmite
Commission formation, insertion
professionnelle

Ailleurs
Bénévole association Chantier et du café
associatif chez Angèle



Solenn Lepou
Paysanne- Vendeuse magasin
de producteurs
A la Marmite
Commission finances,
communication, installation
agricole GFA



Jérémie Fitoussi
Animateur Conf'56
A la Marmite
Commission finances, installation
agricole



Maëla Naël
Paysanne boulangère- Autrice
A la Marmite
Commission installation agricole

Ailleurs
Membre de la CIAP 56, CIVAM56

Florian Soquet Juglard nous a rejoint en cours d'année

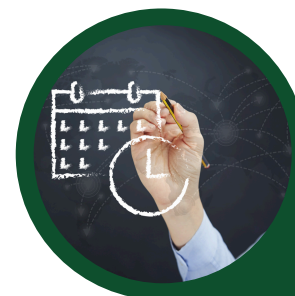
une mise en oeuvre par les salarié.es



Simon Buot
Animateur-Coordinateur
En charge des dossiers DJA, RH et
finances, de l'animation du BPREA,
du stage 21h



Julie François
Animatrice-Coordnatrice
En charge de l'accueil, des
formations des collectifs et de
l'intervention du BPREA



Audrey Bertet
Animatrice-Coordnatrice
En charge de la formation, de
Qualiopi, des finances et de
l'accueil

Steeven Guiho a rejoint l'équipe de la Palette Paysanne et Julie François a été embauchée en novembre 2025.

Une organisation collégiale, c'est quoi?

10 collégiales (réunions mensuelles), 1 Assemblée Générale, 1 journée de séminaire

La collégiale de la Marmite, c'est **le rendez-vous mensuel** des co-président.es et salarié.es de la Marmite.

C'est là qu'on y cause et qu'on papote des orientations de la Marmite, des évènements passés et à venir, de la vie salariale, des moyens de financements... Bref, c'est **le moment où les décisions se prennent et où on essaie de le faire le plus collectivement possible...**

On revendique la **gouvernance partagée**, on s'y exerce et on l'**expérimente** et surtout on fait de notre mieux, sans prétendre en être un modèle.

Les ordres du jour sont préparés en amont par un binôme **salarié.e / co-prez**. L'**animation est partagée** et un compte rendu est rédigé lors de chaque collégiale.

+++ Depuis 3 ans, nous organisons **une journée « Séminaire »**.

Tous les co-prez' et salarié.es sont conviés à participer à une journée ensemble. Nous traitons des sujets de fonds qui demandent du temps d'échanges.

Cette année, nous nous sommes réunis chez Edouard pour échanger sur le thème du bio-régionalisme. L'après-midi, nous avons parlé stratégie et redéfini les commissions de travail. Nous avons également réalisé une carte de la galaxie Marmite et réalisé ensemble 2 tabourets en froissartage.



Soutenir
l'installation
en milieu rural

La Marmite en 2025

200 porteur.ses de projets
accompagné.es
11 Cho' Bouillon
170 tuteurices
714 jours de stage

150 adhérent.es
10 co pres'
3 salarié.es
40 Lettres d'infos
Des évènements festifs

1 IAP pour 10 stagiaires
formés
5 cafés discussions
9 formations courtes

Faire vivre
l'éducation
populaire

Accompagner les
installations en collectif :
Futur.es associé.es, parcours
d'accompagnement des
collectifs, les bases de
l'écoute empathique

Comités installation
PAAT Redon Agglo

8 jours d'intervention
BPREA
19 accompagnements DJA

“
La certification
Qualiopi
”

“
La Marmite
reconnue d'intérêt
général
”

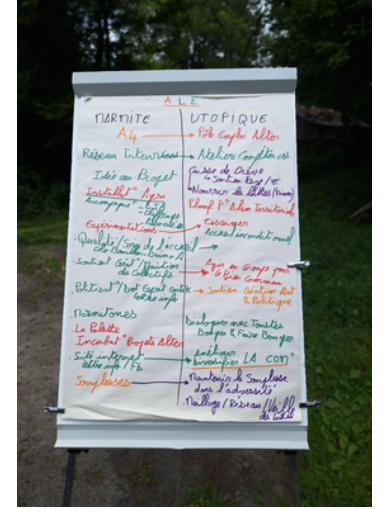
“
Le désengagement
financier de la
Région pour l'IAP
”

Les temps
forts 2025

“
L'IAP à la Pépiterre
à Sarzeau
”

“
L'envol de la
Palette Paysanne
”

“
Le départ de
Steeven et Elise
”



La vie associative en 2025

L'Assemblée Générale 2025 suivie de la Soirée en Hiver, le 15 mars

Accueil de l'association A4 :

Le 6 février et le 10 juin - Projection du documentaire *D'égal à Egal* avec l'association A4, suivi d'une visite de la ferme de Caringa (06/02)



Festival *La Tornade Féministe*, le 5 avril : stand de la Marmite

Un Cho' Bouillon au festival *Des Prés sur Terre*, le 20 septembre

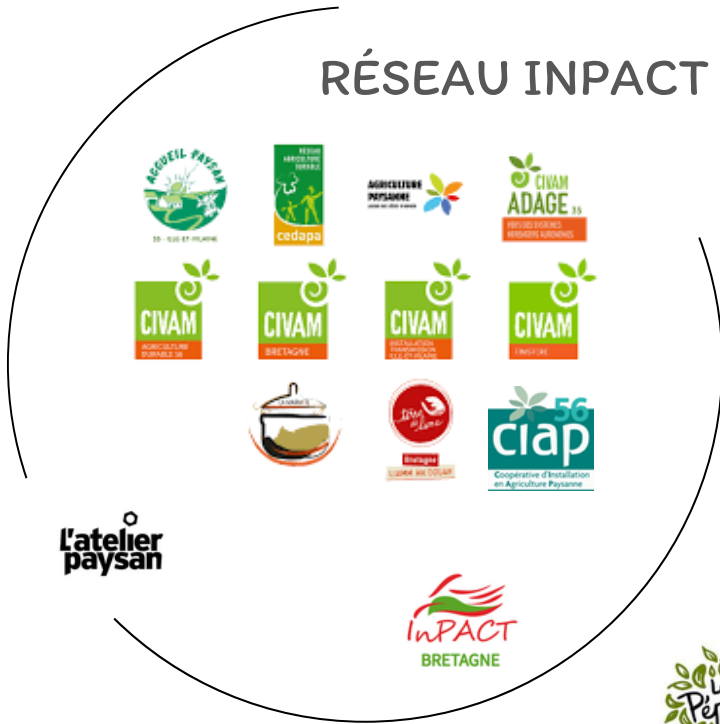


Sans oublier les tournées de la **Cacaravane**



Les liens avec le territoire

RÉSEAU INPACT



La lettre d'infos :
Toutes les semaines, nous envoyons une lettre d'infos à 1800 abonné.es. Elle permet de recevoir des actualités de la Marmite, les infos du coin et les petites annonces.



L'accompagnement des porteur.se.s de projets

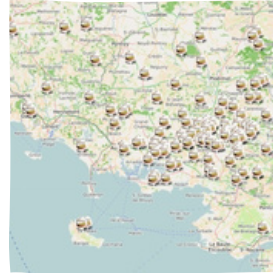
Accueillir

- Permanence téléphonique
- Cho' Bouillon 1x / mois



Intégrer un réseau

- Un réseau de tuteur.ice.s
- Des cafés / soirées discussions thématiques
- Stages pratiques
- Les Marmitonnes



Les ateliers pratiques à la carte

- Pour renforcer ses compétences entrepreneuriales
- Et s'outiller en collectif

Formation de l'Idée Au Projet (IAP)



De l'Idée au Projet : 1 session en automne 2025 à la Pépiterre à Sarzeau

10 stagiaires accompagnés.e.s.

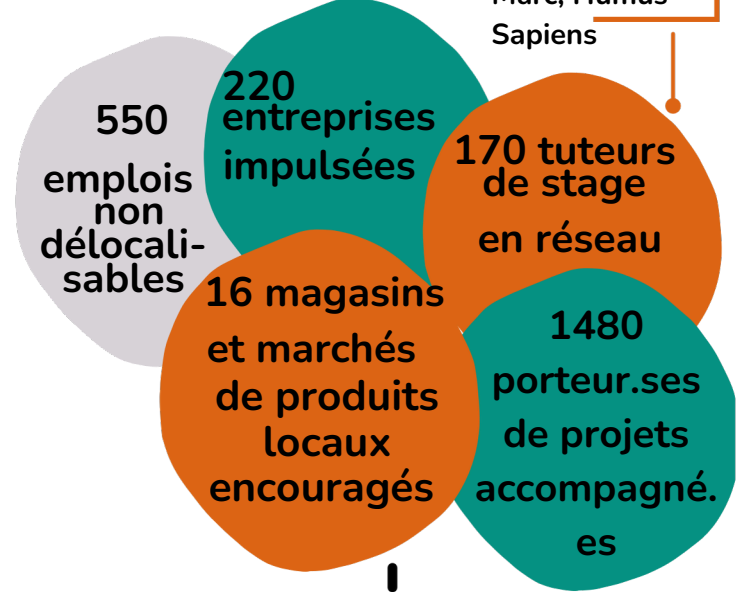
Dépôt DJA



- Accompagnement au dépôt de la dotation jeunes agriculteur.ice.s
- 19 personnes accompagnées en 2025

Nos résultats

"J'ai accueilli une stagiaire qui s'est installée, dans le coin. Main-tenant, on s'organise pour travailler ensemble." Marc, Humus Sapiens



TERRITOIRE **RÉSILIENT** **ATTRACTIVITÉ** DU TERRITOIRE

RENOUVELLEMENT DES **GÉNÉRATIONS** AGRICOLES

Le public accueilli à la Marmite...

...est jeune (entre 25 et 40 ans) et son niveau d'étude est élevé (BAC +4). Nous accueillons chaque année + 200 porteurs.euses de projets dont 60 % représentent : des bénéficiaires du RSA, travailleurs indépendants, personnes sans droit , personnes en fin de droit (ARE) ou bénéficiant de l'ASS.



Luc installation élevage



Angele fleurs coupées

La majorité des personnes se trouve dans les situations suivantes :

- > reconversion professionnelle
- > éloignée ou très éloignée de l'emploi
- > en situation de changement de territoire (pour des raisons familiales, opportunités professionnelles,...)
- > en situation de changement de milieu de vie (de la ville à la campagne)

Un public mixte mais principalement féminin (22% hommes 78% femmes) sollicite la Marmite dans l'idée de partager des valeurs fortes ancrées dans l'économie sociale, l'économie solidaire et l'agriculture paysanne.

Accueillir

Le 1er accueil - Cho' Bouillon



- **Une permanence téléphonique les lundis, mardis, jeudis**

Nous sommes joignables pour un premier échange téléphonique ou mail afin de comprendre les questionnements et les besoins.

- **Cho' Bouillon et les entretiens individuels**

Accueil collectif pour porteur.euse.s de projet en milieu rural

Une fois par mois (de 9h30 à 12h30) le rendez-vous est donné à toutes les personnes qui contactent pour la première fois La Marmite.

Cette année, 11 Cho' Bouillon ont été organisés, dont 4 en partenariat avec Optimism' à Lorient, le Pôle ESSentiel à Ploermel, l'ADESS à Pontivy et la Pépiterre à Sarzeau.

Cho' Bouillon 2025 :

- 60 femmes
- 29 hommes
- 53 projets agricoles
- Moyenne d'âge : 36 ans
- 63 demandeurs d'emploi
- 13 personnes au RSA

	2021	2022	2023	2024	2025
Porteur.euse.s de projet	219	182	180	217	200
Dont Cho' Bouillon	140	114	124	73	89

Intégrer un réseau professionnel

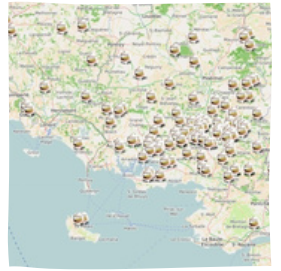
Le réseau des tuteurs et tutrices

Intégrer le réseau de 170 tuteurs et tutrices installé.e.s

Accueil / Hébergement Plantes Aromatiques et Médicinales, Animation pédagogique, Restauration, Apiculture, Transformation Lait, Arboriculture, Transformation Viande, Artisanat, Autres transformation alimentaire, Boissons, Et tous les autres ..., Boulange et dérivés, Élevage (par type d'élevage), Grandes cultures - céréales, Lieu collectif, Lieu multi-activités, Magasins de producteurs / épicerie produits locaux, Maraîchage, Pépinière, activités du soin, atelier mécanique,...

Les cafés / soirées discussion thématiques

L'association propose régulièrement des rencontres "vie de réseau", l'occasion de se rencontrer, d'échanger, d'être informé des actualités... et d'imaginer ensemble les actions à mener !



Thématiques 2025 :

- Faciliter le dialogue élu.es / structures
- Soirée post-installation
- Si on s'installait en collectif ?
- Le congés menstruel
- Projet de création AFOCG56

Stages et réseau professionnel

Le tutorat au sein du réseau Marmite : un outil d'accompagnement au service des porteur·euse·s de projet.

Le tutorat s'inscrit dans les démarches d'accompagnement des porteur·euse·s de projet à l'installation en milieu rural. Il est structuré avec des personnes installées (en agriculture, artisanat, éco-construction, accueil,...) qui se libèrent du temps pour partager leur vécu et soutenir des personnes désireuses de s'installer. L'accompagnement peut se réaliser avant, pendant et après l'installation.

Ce tutorat prend diverses formes en fonction des besoins des porteur·euse·s de projet et des disponibilités de la personne tutrice : cela peut aller d'une rencontre à un stage pratique.

64 stages en 2025 :

- 32 stages découvertes
- 10 stages en vue d'une embauche ou reprise d'une ferme
- 22 stages en confirmation de projet
- Dont 44 stages en agriculture

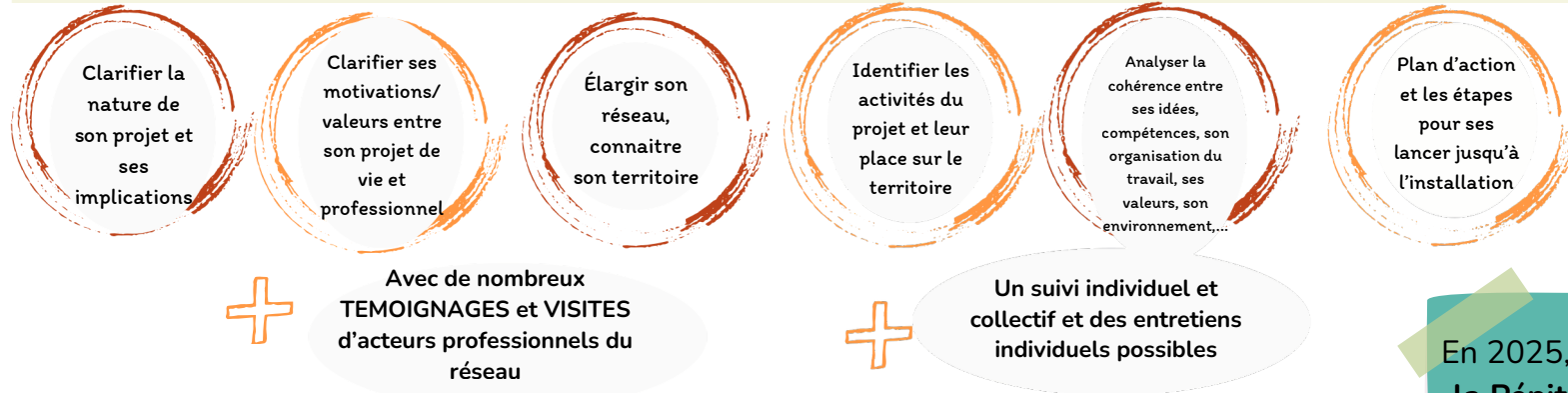
	2020	2021	2022	2023	2024	2025
Nbre de stages	91	98	92	103	78	62
Nbre de stagiaires	60	68	62	64	54	39
Nbre de tuteurices				69	62	46
Nbre de jours				1236	1113	714

"De l'idée au projet" - Session automne 2025

Accompagner les transitions professionnelles

Une formation collective pour clarifier son projet en milieu rural

10 Jours d'ateliers en collectif et 140h de stage



Toute personne ayant une idée d'activité en milieu rural portant des valeurs liées à l'agriculture durable/paysanne et/ou de l'économie sociale et solidaire.

En 2025, l'IAP a eu lieu à la Pépiterre à Sarzeau afin de faciliter l'accès aux PP, mais aussi de faire vivre nos liens partenariaux à l'échelle du Morbihan.



Merci à toutes les personnes qui nous ont accueillies en visite et/ou qui sont venues témoigner !

Les projets des 10 stagiaires en 2025 :

- Epicerie-bar-restaurant
- Production de fraises, asperges et chou lacto-fermenté
- Transition professionnelle du social au maraîchage
- Projet "An Avel Local" : aide à la commercialisation et au développement des producteurices locaux
- Cantine solidaire
- Bar-cantine-animation
- Forêt à oxygène
- Activités agricoles et hébergement
- Ferme maraîchère, féministe et antispéciste
- La santé mentale comme coeur d'activité



Renforcer ses compétences

“Les ateliers pratiques à la carte”

Réaliser une demande de subvention - 1j

Cette soirée sera l'occasion de partager nos expériences et de trouver ensemble des possibilités de dialogue et d'engagement

Chiffrer son projet agricole - 1j

Vous vous familiariserez avec un outil simple de chiffrage, et vous pourrez échanger entre porteurs et porteuses de projet sur les besoins de vos projets agricoles : une initiation pratique et collective.

Premiers secours en santé mentale - 2 jrs

Ce module vous apporte les connaissances, les compétences, et la confiance nécessaire pour soutenir une personne fragilisée

Habillage juridique dans mon projet agricole ou ESS - 1j

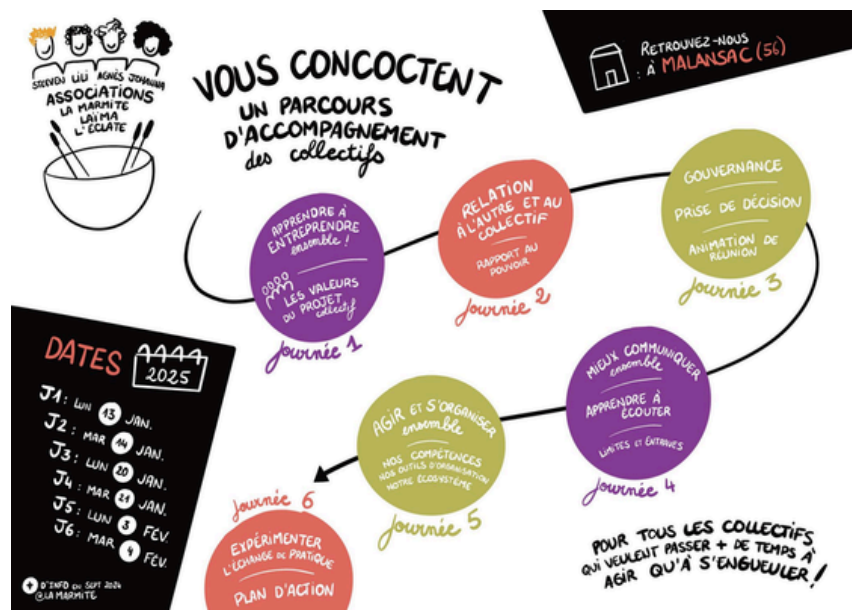
"Adapter la forme juridique à mon projet et non l'inverse !"

Les bases d'une écoute empathique - 1j

Mieux comprendre le rôle central des émotions dans nos vies et leurs fonctionnements, identifier les différentes attitudes d'écoute et pratiquer l'écoute empathique

Renforcer ses compétences - S'outiller pour les installations collectives

Le parcours d'accompagnement des collectifs - 6 jrs



Acquérir les compétences pour constituer, gérer au quotidien et faire durer un projet d'association
Ce parcours s'adresse aux aysan-nes en société et aux porteurs et porteuses de projet souhaitant s'engager dans une démarche d'association en Morbihan.

Futur.es associé.e.s agricoles - 2 sessions

Acquérir les compétences pour constituer, gérer au quotidien et faire durer un projet d'association.
Cette formation s'adresse aux paysan-nes en société et aux porteurs et porteuses de projet souhaitant s'engager dans une démarche d'association en Morbihan.

Les bases du collectif agricole - 1 jr

Se rencontrer et appréhender les contours d'une installation agricole en collectif pour mieux se situer : motivations individuelles et collectives, communication, outils pour le fonctionnement du collectif...

Accompagnement à la constitution de sa demande de Dotation Jeunes Agriculteurices

Le Collectif INPACT Bretagne (*FRCivam, Civam29, Agriculture Paysanne 22, Civam35IT, la Marmite...*) a participé aux ateliers de travail avec la région Bretagne sur la mise en place de la « nouvelle » Dotation Jeune Agriculteur. En tant qu'interlocuteur de la Région sur cette question, le collectif INPACT a souhaité aller au bout de la démarche en imaginant un atelier permettant l'autonomie des porteur·euses de projet.

Nous estimons que le dossier de demande de DJA doit être rédigé par et pour le·la porteur·euse de projet.

Nous proposons donc un accompagnement basé sur des principes d'autonomisation, de construction collective, de prise de recul avec une relecture par les pairs.

Nous avons accompagnés 19 personnes dont 3 collectifs, et deux dossiers Soutien à l'installation Agricole (+ de 40 ans).

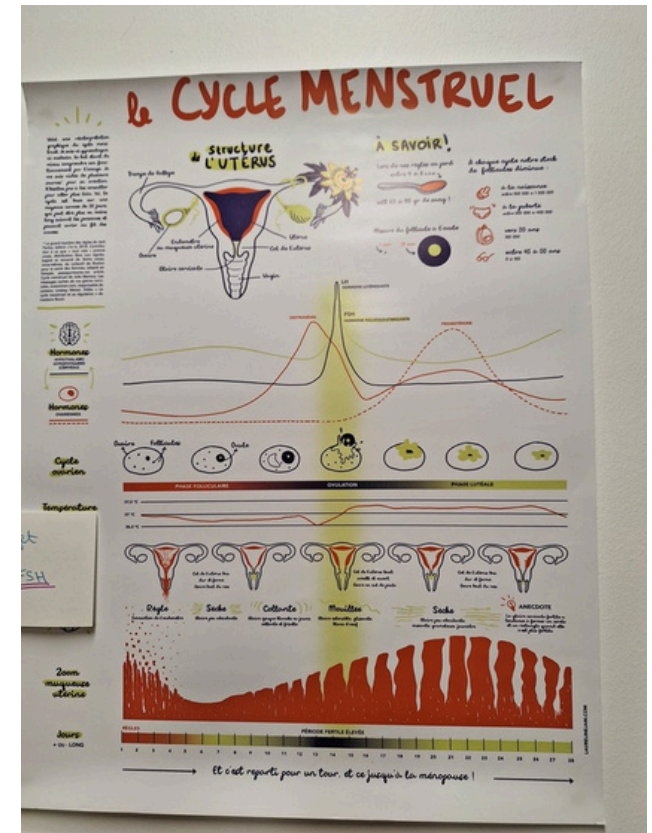
Les Marmitones



Qui ? Des personnes installées ou en cours d'installation vivant des discriminations de genre et ayant besoin de soutien/solidarité dans leur quotidien professionnel. Ce groupe est constitué de plus de quarante personnes.

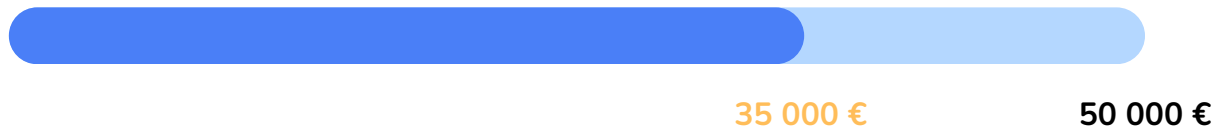
Comment ? Des temps de rencontres et d'interconnaissance ont eu lieu en 2024. Des formations / ateliers, ponctué par des soirées discussions et des outils pour s'empuissancer.

- Stage d'auto-défense féministe- 2 jours
- Ateliers Nourrir la confiance en soi- 3 soirées
- Soirée Bon Sang ! Cycle menstruel, périménaopause et congé menstruel à mon travail ?
- Pause déjeuner : Post-Partum et reprise d'activités
- Regroupement Femmes en Agriculture organisé par l'ADAGE 35
- Stand à la Tornade Féministe en Pays de Questembert

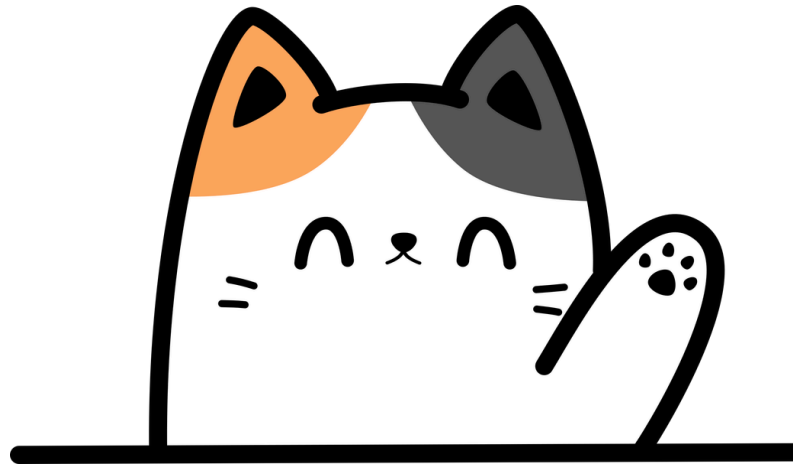


Perspectives 2026 / 2027

- Trouver 50 000 euros pour boucler l'année et réinventer notre modèle économique pour réduire notre dépendance aux subventions publiques
- Renforcer notre campagne de dons et d'adhésions
- Trouver des entreprises mécènes
- Pérenniser le contrat de travail de Julie
- Ré-engager un "Idée au projet" en 2026
- Proposer une formation pour ré-interroger son projet en post-installation
- Accompagner les fermes collectives
- Consolider le financement des Marmitonnes
- Finaliser un outil de com' Post Partum et reprise d'activités
- Proposer un outil de chiffrage aux porteur.ses de projet
- On lance un gros projet en 2027 ?



*Nous vous remercions pour votre
lecture attentive.*



La collégiale de la Marmite
